

VARIANTE AL  
PIANO INSEDIAMENTI PRODUTTIVI  
AREA INDUSTRIALE FALCO

Via Romea, 27 - Pomposa (FE)  
UCEU / UCT Foglio 59 Mappale 32 Subaltemo 6

Kastamonu Italia Srl

Via Romea, 27 - 44021 Pomposa (FE)

Kastamonu Italia Srl

Via Romea, 27 - 44021 Pomposa (FE)

S1 - VARIANTE PIP

STATO DI PROGETTO  
Planimetria Generale

N. Elaborato

U03a

Emissione

R05

Data

27.09.2018

Scala  
1:1000

Emissione

R01

Data

17.11.2017

Descrizione

Prima emissione

R02

30.04.2018

Seconda emissione

R03

01.06.2018

Terza emissione

R04

20.07.2018

Quarta emissione

Il Progettista

Arch. Mario Loffredo

Cod. Pratica

P17-0043

Responsabile di Commessa

Ing. Gessica Grossi

Redatto

Geom. Alessio Breviglieri

Controllato

Ing. Gessica Grossi

Approvato

Arch. Mario Loffredo

File

P17-043\_S1\_DE\_U03a\_Planimetria SP.dwg

CALCOLO STANDARD URBANISTICI - PIANO INSEDIAMENTI PRODUTTIVI AREA INDUSTRIALE FALCO

Superficie territoriale area PIP: 285.790 mq

Dotazione minime richieste dal RUE all'Art. 2.1.4  
per uso d1: 15% Superficie Territoriale = 42.868 mq

Area per dotazioni territoriali extra comparto: 40.830 mq di cui  
- Area del Comune di Codigoro: 21.950 mq  
- Fascia Verde Ovest: 11.270 mq  
- Fascia Verde Sud: 7.610 mq

Area per dotazioni territoriali interne: 11.420 mq

Fascia di rispetto stradale - 40 metri

Fascia di rispetto metanodotto

PROGETTO

Numero 500 Parcheggi - Superficie parcheggi: 15.505 mq

Verde Pubblico: 37.245 mq

Pista ciclopeditonale e percorso pedonale

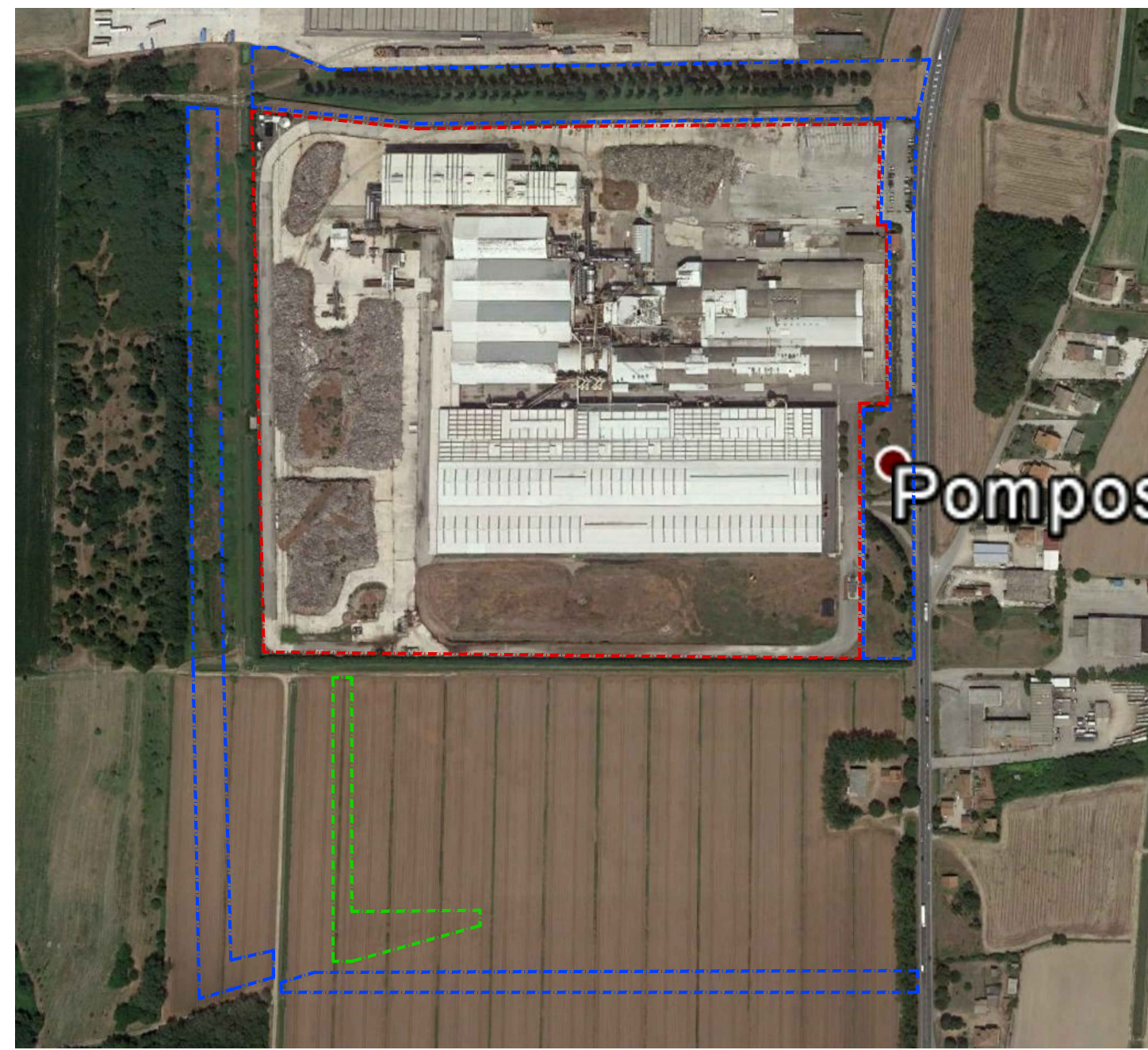
Pavimentazione drenante

New Jersey a protezione dei parcheggi

Vasca di laminazione in terra della capacità di 12.000 mc

Dotazioni di progetto: 52.250 mq

Superficie Fondiaria: 233.540 mq

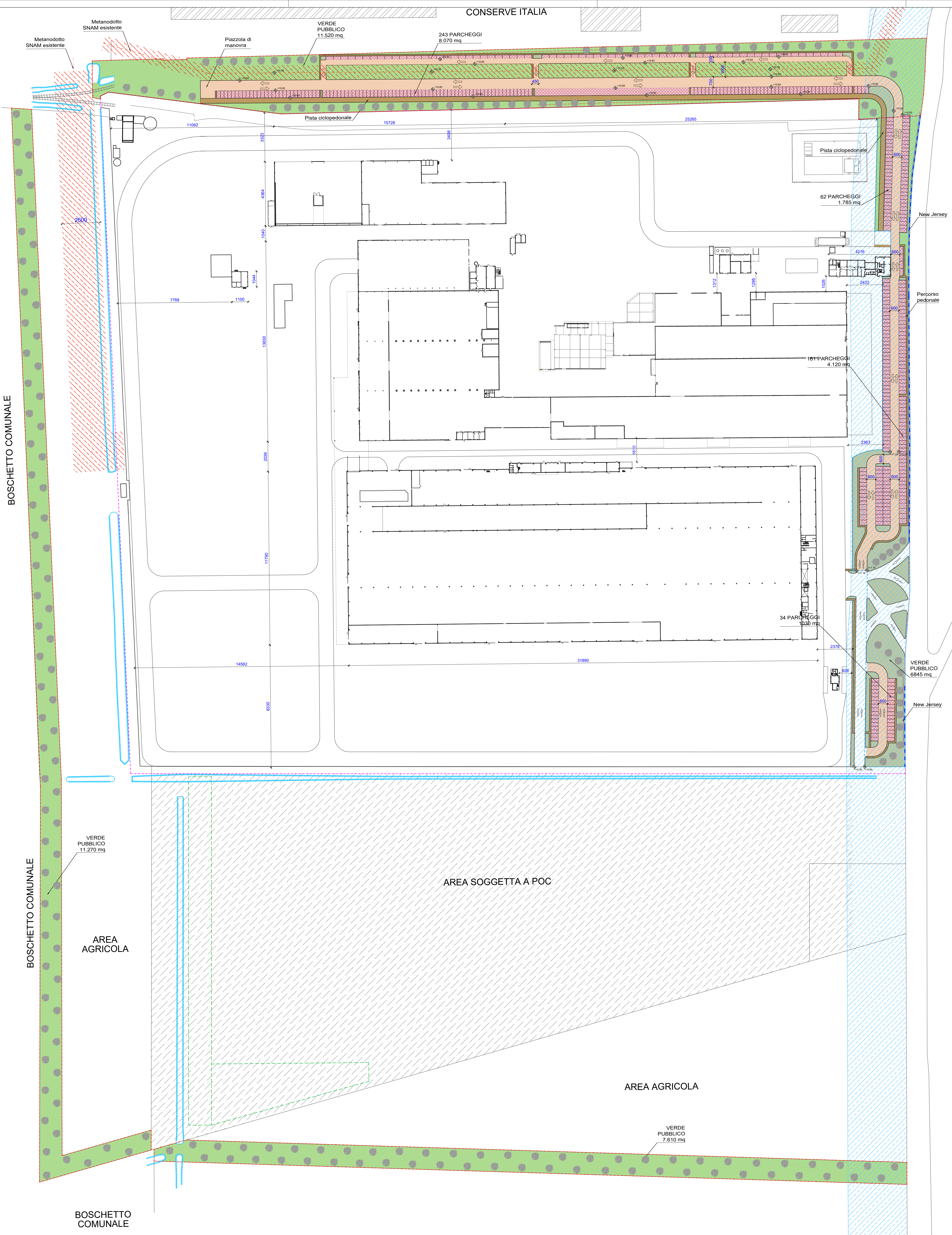


VISTA AEREA AREA DI INTERVENTO

Permessi di Costruire in sanatoria

Opere di urbanizzazione per variante al PIP

Vasca di laminazione in terra



PLANIMETRIA GENERALE  
Scala 1:1000